



PowerView Plus ist Nematron's neueste Serie von WinCE.NET-basierenden Industrie PCs, ideal für Anwendungen zum Bedienen und Beobachten, zur grafischen Darstellung von Prozess- und Anlagenzuständen mit einer Offenheit, die bei konventionellen HMI-Panel nicht möglich ist. Die PowerView Plus Geräte können sowohl mit Nematron's OpenView Machine Edition, wie auch mit VisualBasic, Visual C++ etc. programmiert werden.

Ob Maschinenbauer, Endanwender oder System-integrator, PowerView/CE ist eine clevere Wahl für Ihre nächste HMI Applikation und bietet eine leistungsfähige Kombination an Features und Kommunikations-möglichkeiten zu einem interessanten Preis.

Drei Gerätevarianten

- > 6.4" TFT, 640 x 480 Auflösung
- > 8.4" TFT, 800 x 600 Auflösung
- > 10.4" TFT, 800 x 600 Auflösung

Allgemeine Daten

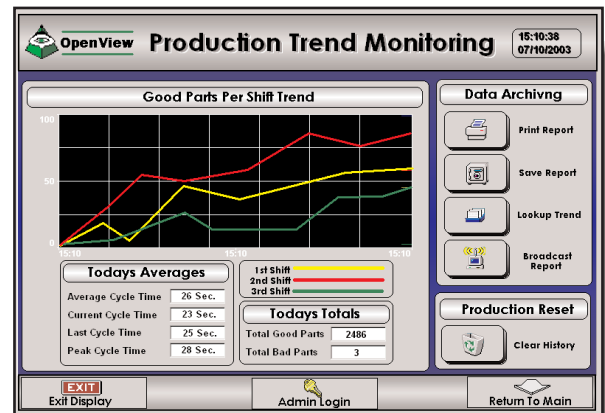
- > Leistungsfähiger NS Geode 300 MHz Prozessor
- > 128MB DRAM Standard
- > Compact Flash Erweiterungssteckplatz
- > WinCE.NET 4.1 oder neuer
- > zwei 10/100 Base-T Ethernet Ports
- > 3 serielle Schnittstellen (2 RS-232 und 1 RS-232/422/485)
- > 1 paralleler Port (ECP/EPP)
- > 2 USB Ports (Host)
- > Watchdog Timer
- > Hochauflösender analog resistiver Touchscreen
- > CE, UL, FCC Class A (pending)
- > 24VDC Netzteil
- > frontseitig NEMA 4/12 & IP65

Programmiersoftware

- > Nematron OpenView Machine Edition/CE
- > Visual Basic oder VisualC++
- > SDK verfügbar



Geräte mit 6,4", 8,4" und 10,4" TFT-Display



Nematron OpenView Machine Edition/CE

Nematron's OpenView Machine Edition/CE ist die bevorzugte Programmiersoftware für die PowerView Plus Gerätefamilie. OpenView Machine Edition/CE dient zur Erstellung von CE-basierenden HMI Anwendungen und bietet eine Vielzahl an SPS Treibern und Schnittstellen zu anderen Controllern. Entwickelt für Microsoft Windows CE.NET Systeme unterstützt es WebPublishing für Thien-Client Architekturen und Schnittstellen bzw. Treiber für eine breite Palette an Feldbussen und Feldgeräten, Ethernet und serielle Treiber, sowie auch OPC-Kommunikation.

Abmaße gesamt:

Breite x Höhe x Tiefe

PV-706T: 216mm x 158mm x 54mm

PV-708T: 249mm x 178mm x 52mm

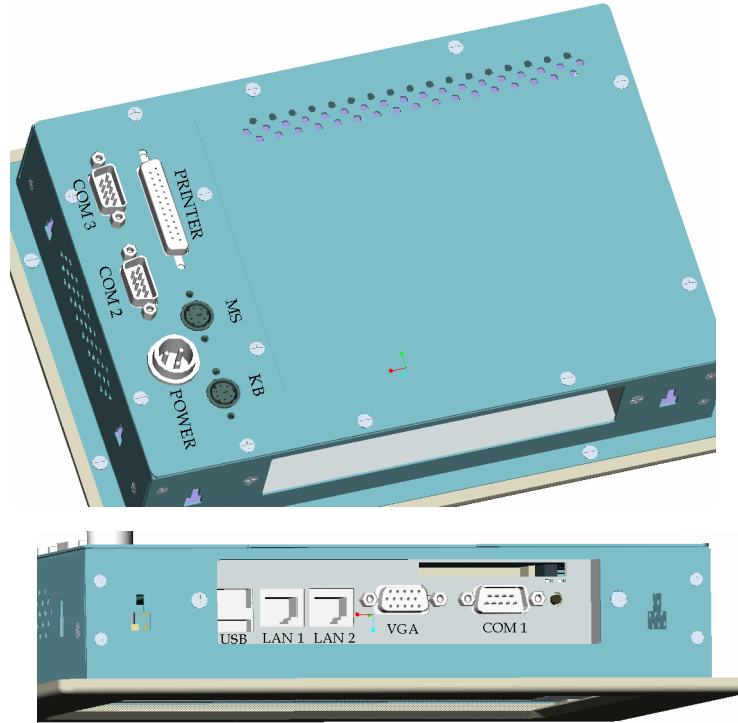
PV-710T: 280mm x 209mm x 52mm

Gehäuse/Ausschnitt:

PV-706T: 191mm x 132mm

PV-708T: 224mm x 152mm

PV-710T: 253mm x 183mm



PowerView Plus Daten

Displays

PV706T 6.4" Farb-TFT,
640 x 480 Auflösung,
4096 Farben

PV708T 8.4" Farb-TFT,
800 x 600 Auflösung
4096 Farben

PV710T 10.4" Farb-TFT,
800 x 600 Auflösung
4096 Farben

Kommunikationsschnittstellen

2 RS232
1 RS232/422/485
2 USB (host)
2 Ethernet 10/100 Base-T
1 Parallel Port (ECP/EPP)

Spannungsversorgung

110/230VAC auf 12VDC

Emergieverbrauch

12VDC@2A

Touchscreen

Analog Resistiv

Schutzart/Zulassungen

FCC Class A, CE
NEMA4/12 & IP65
(bei ordnungsgemäßem Einbau)

Umgebungstemperatur/Luftfeuchtigkeit

0-45°C im Betrieb
10-90% Relative Luftfeuchtigkeit



Einfach bestellen

Bestellen Sie über ein weltweites Netzwerk von autorisierten Distributoren. Infos über www.nematron.com.
Und in Deutschland über **NemaSystems Automation GmbH** www.nemasystems.de

Nematron bietet moderne Automatisierungslösungen

Nematron bietet skalierbare Steuerungslösungen. Durch seine komplette Palette an offenen PC-basierenden Steuerungssystemen und SPS HMI Panels hat Nematron die Basis und das KnowHow leistungsfähige, flexible und kostensparende Automatisierung zu bieten. Seit Nematron's Gründung haben unsere Kunden weltweit in über 100,000 Produktinstallationen, über 5,000 PC-basierenden Steuerungslösungen und weit mehr als 20,000 HMI & SCADA Anwendungen die Qualität der Produkte schätzen gelernt. Handhabung und die einfache Intergration bis zur Enterprise-Ebene.

- Robuste Industrie-PCs
- Touchscreen HMI
- Ethernet E/As
- Textanzeigen
- Industrial Workstations
- Paragon SCADA Software
- Open Control Logic Control Software
- HyperKernel Real-time Extension für Windows NT/2000
- Control System Design, Projekt Management, und Installation/Support

NemaSystems GmbH

Im Holderbusch 12, 74248 Ellhofen

Tel: +49 (0) 7134-96188-0

Fax: +49 (0) 7134-96188-28

www.nemasystems.de

European and Asian Sales Office

1 The Briars, Waterberry Drive

Waterlooville, Hampshire PO77YH United Kingdom

Tel: (+44) 23-9226-8080 Fax: (+44) 23-9226-8081